

## Сравнительный анализ 2023 – 2024 учебный год

Проведен сравнительный анализ данных, полученных в ходе педагогического мониторинга (диагностики) в начале (октябре) и конце (мае) 2023 – 2024 учебного года. Результаты представлены в целом по МБДОУ «Детский сад №3» с учетом данных Филиалов в процентном соотношении.

В октябре 2023 года было продиагностировано 768 дошкольников, в мае 2024 года - 808 человек обучающихся по Образовательной программе дошкольного образования МБДОУ «Детский сад №3».

Сравнительный анализ проводился в целях выявления динамики развития обучающихся и освоения программного материала.

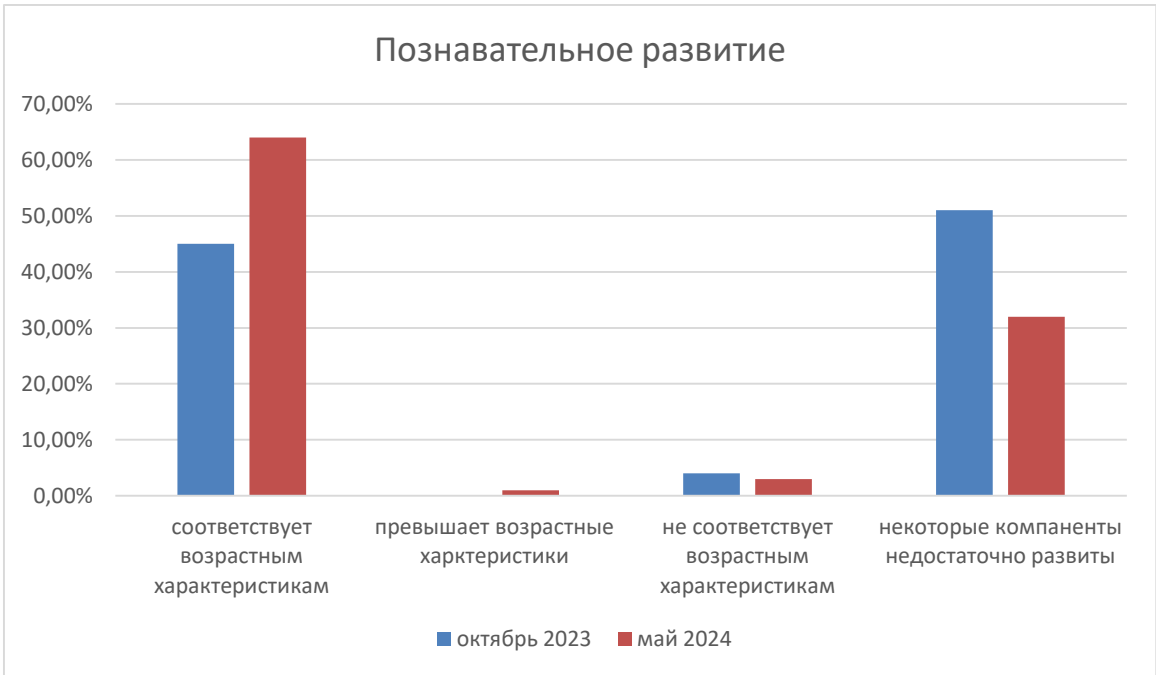
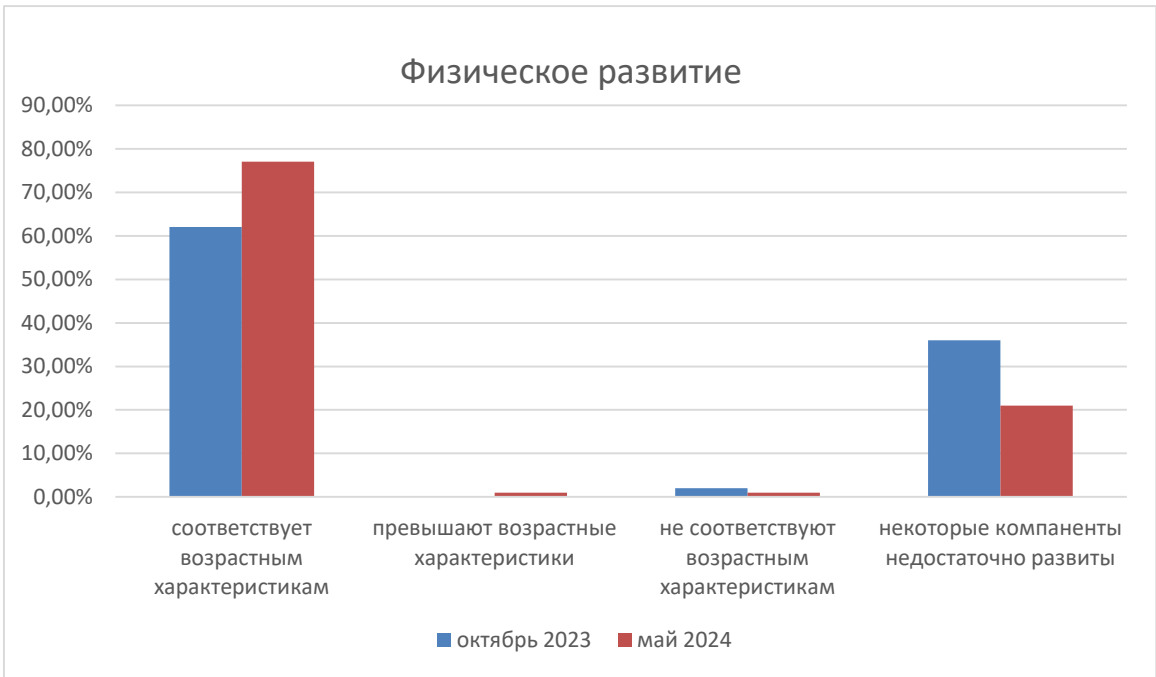
По результатам анализа прослеживается положительная динамика развития обучающихся во всех областях.

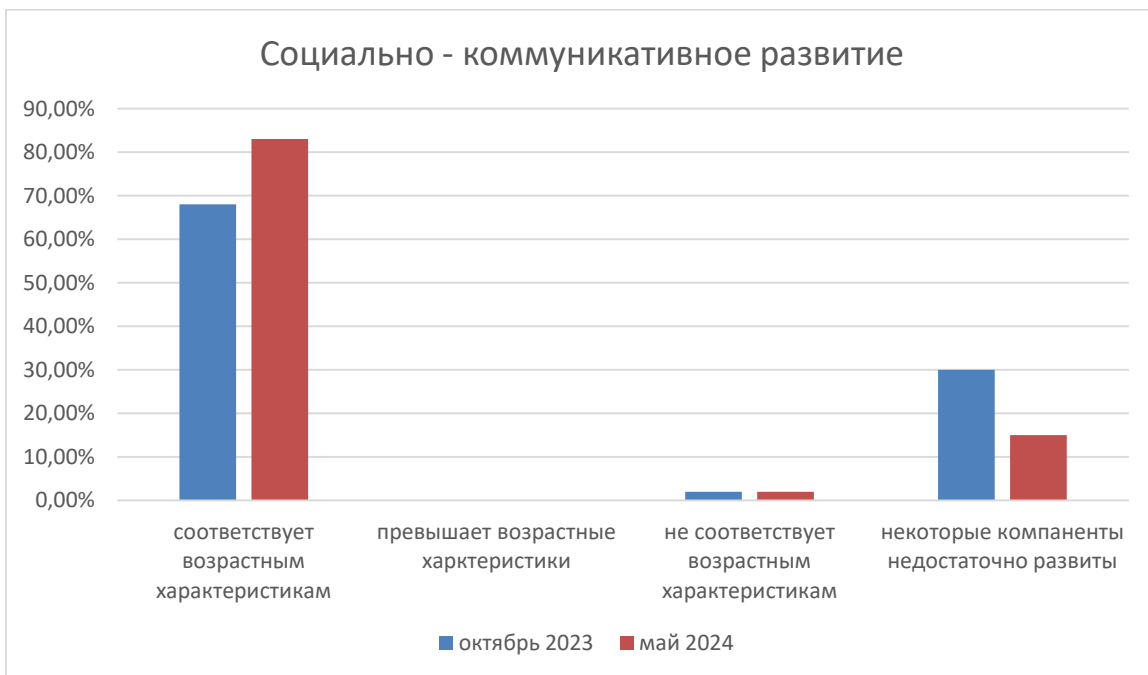
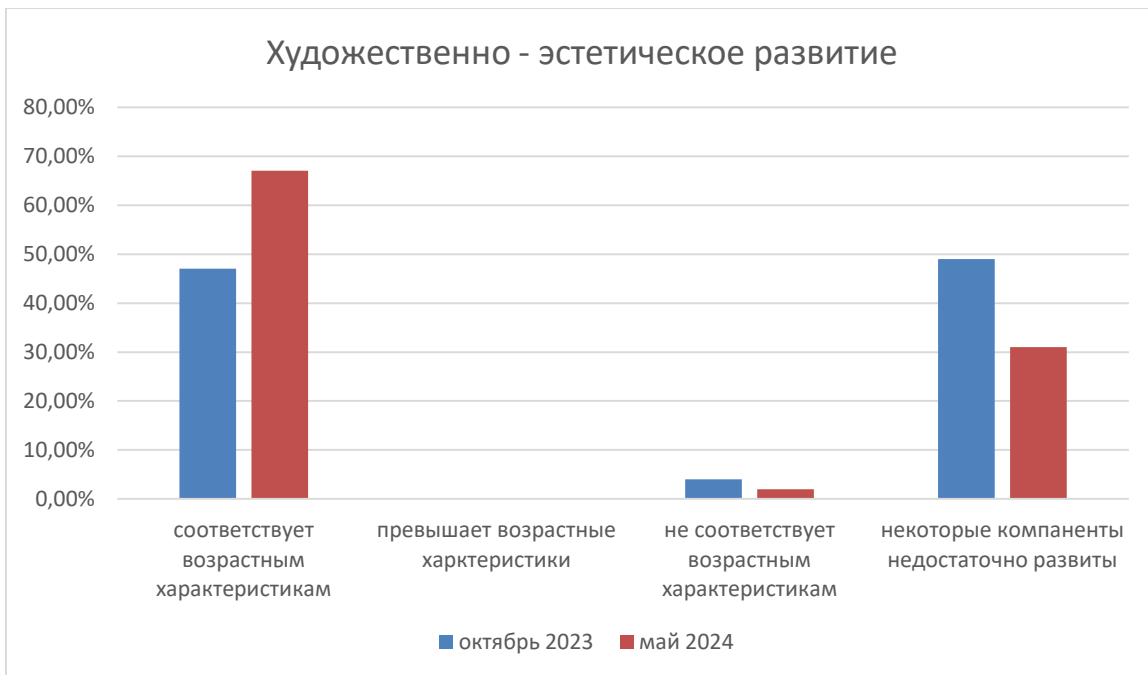
Самый большой процент не соответствия возрастным характеристикам на конец учебного года (4%) в области речевого развития обусловлен тем, что это дети от 2 –х до 5 лет (обучающиеся II группы раннего возраста – средней), которым не оказывается постоянная индивидуальная логопедическая помощь в силу возраста или отсутствия учителя – логопеда в штате. По запросу родителей (законных представителей) был организован выезд учителей – логопедов с целью оказания консультативной помощи в Филиал, где отсутствует штатный специалист.

Не соответствие возрастным характеристикам по физическому, познавательному, социально – коммуникативному, художественно – эстетическому развитию прослеживается у детей до 4-х лет, это связано с тяжелой адаптацией к условиям детского сада, частыми пропусками, не выполнением родителями (законными представителями) рекомендаций педагогических работников. У обучающихся старшего дошкольного возраста данный показатель обусловлен трудностями освоения Образовательной программы дошкольного образования в силу индивидуальных особенностей и отказом законных представителей от предъявления таких детей на ППк/ТПМПК.

Рекомендовать педагогическим работникам с учетом полученных результатов в течение учебного года:

- выстраивать индивидуальную (коррекционно – развивающую) работу с обучающимися;
- активное включение родителей (законных представителей) в воспитательно – образовательный процесс;
- консультирование родителей (законных представителей) по вопросу обследования обучающихся (при необходимости) специалистами Психолого – педагогического консилиума.







Заместитель директора

Е.В. Еловая