

Муниципальное бюджетное дошкольное образовательное учреждение Шалинского муниципального округа «Детский сад №3»

Заводская ул., зд. 1, п.г.т. Шаля, Свердловская область, 623030

Тел. 8(34358) 2-12-13/ 2-26-18, e-mail: ds3_shal@mail.ru,

ИНН 6657003591, КПП 668401001, ОГРН 1026601507327

Сравнительный анализ 2025 – 2026 учебный год

Проведен сравнительный анализ данных, полученных в ходе педагогического мониторинга (диагностики) в начале (октябре) и конце (апрель) 2025 – 2026 учебного года. Результаты представлены в целом по МБДОУ «Детский сад №3» с учетом данных Филиалов в процентном соотношении.

В октябре 2025 года было продиагностировано 648 дошкольников, в конце учебного года - 676 человек обучающихся по Образовательной программе дошкольного образования МБДОУ «Детский сад №3».

Сравнительный анализ проводился в целях выявления динамики развития обучающихся и освоения программного материала.

По результатам анализа прослеживается положительная динамика развития обучающихся во всех областях.

Самый большой процент не соответствия возрастным характеристикам на конец учебного года (7%) в области речевого развития обусловлен тем, что детям в возрасте от 2 – х до 5 лет (обучающиеся II группы раннего возраста – средней) не оказывается логопедическая помощь в полном объеме (не организованы занятия с учителями – логопедами на постоянной основе) в силу возраста и отсутствия в штате специалистов. В данных возрастных группах учителями-логопедами проводятся групповые занятия, реализуются педагогические проекты, организуются консультации родителей (законных представителей). По запросу родителей (законных представителей) был организован выезд учителей–логопедов в Филиал №5 – «Детский сад д. Гора» с целью оказания консультативной помощи.

Не соответствие возрастным характеристикам по физическому, познавательному, социально–коммуникативному, художественно–эстетическому развитию прослеживается у детей до 4-х лет, это связано с тяжелой адаптацией к условиям детского сада, частыми пропусками, не выполнением родителями (законными представителями) рекомендаций педагогических работников. У обучающихся старшего дошкольного возраста данный показатель обусловлен трудностями освоения Образовательной программы дошкольного образования в силу индивидуальных особенностей и отказом законных представителей от предъявления таких детей на ППк/ТПМПК.

Рекомендовать педагогическим работникам с учетом полученных результатов в течение учебного года:

- выстраивать индивидуальную (коррекционно–развивающую) работу с обучающимися;

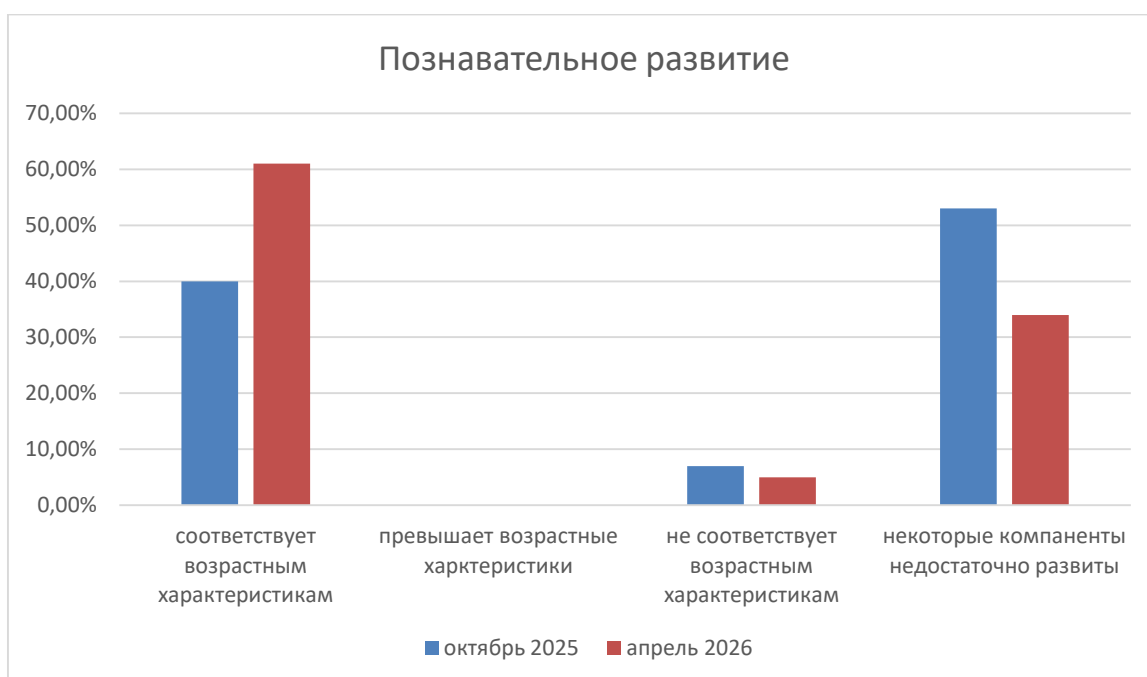
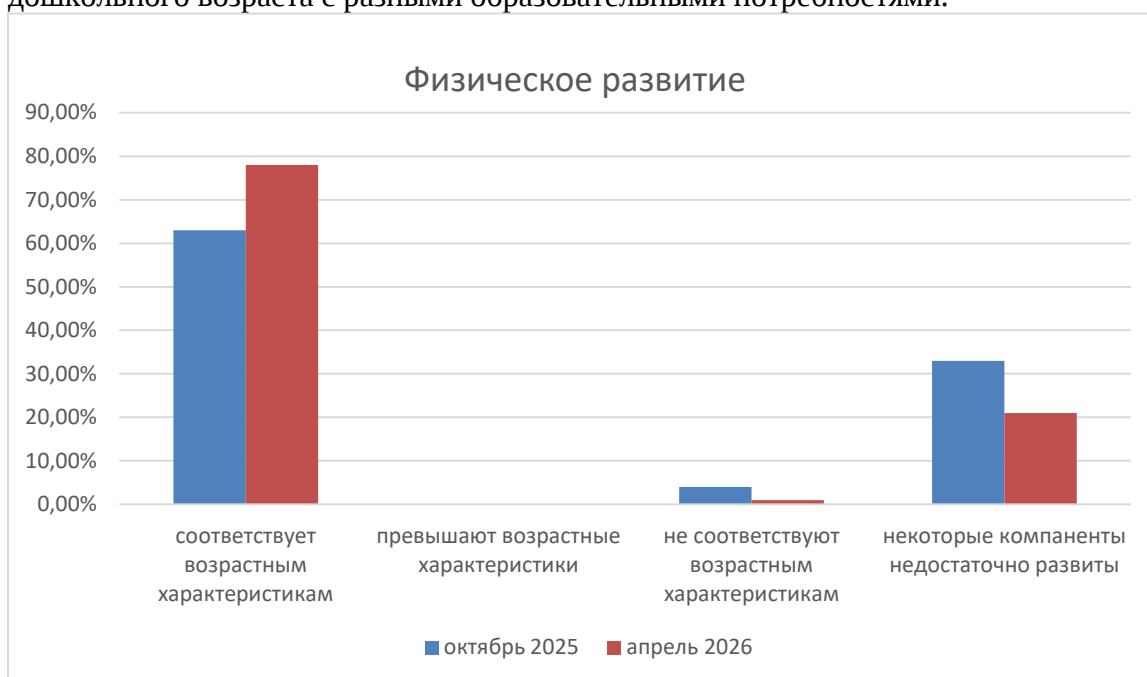
- активное включение родителей (законных представителей) в воспитательно–образовательный процесс;

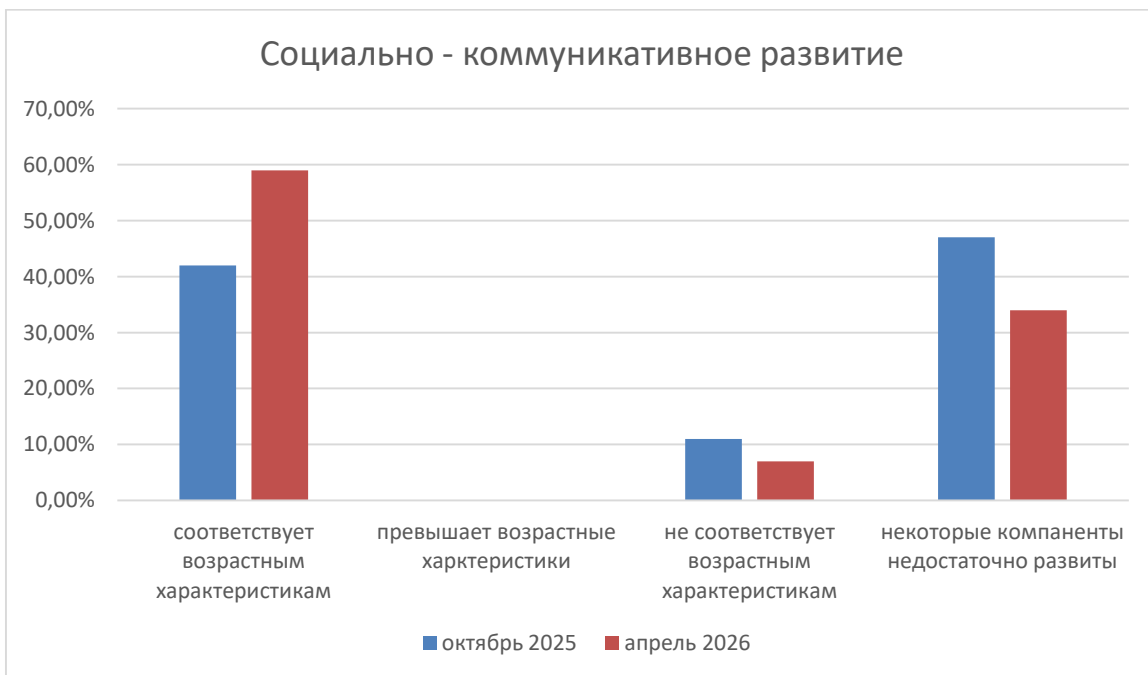
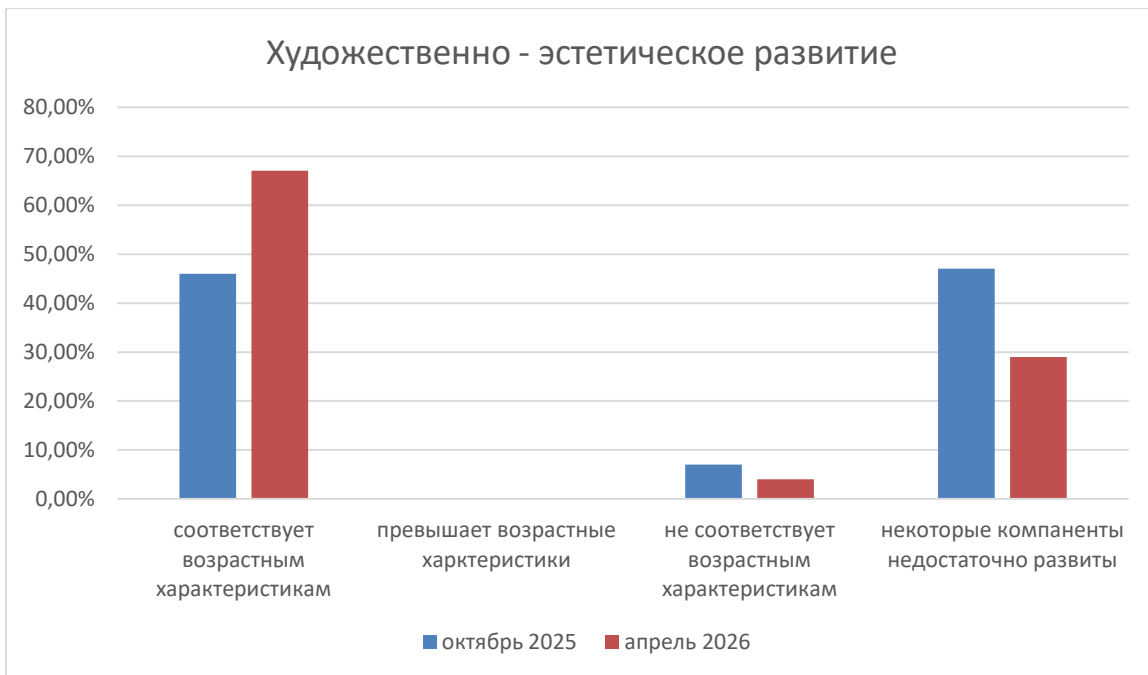
- консультирование родителей (законных представителей) по вопросу обследования обучающихся (при необходимости) специалистами Психолого–педагогического консилиума.

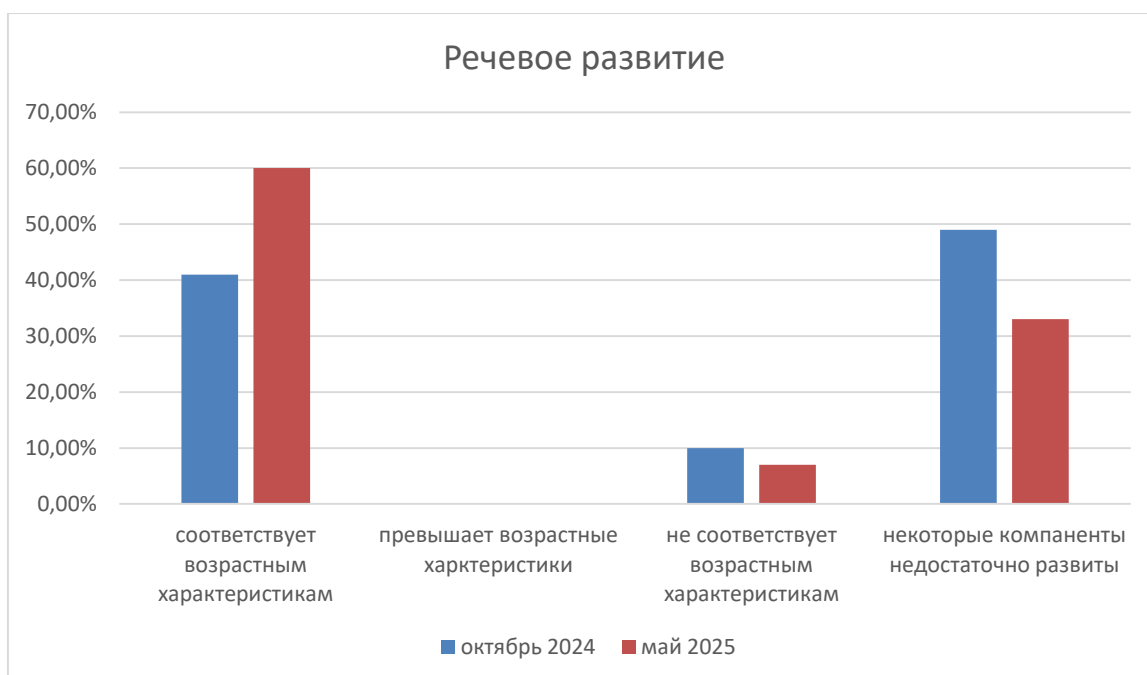
Рекомендовать заведующим Филиалами (старшим воспитателям):

- продолжать методическое сопровождение педагогических работников по вопросам воспитания и образования детей дошкольного возраста;

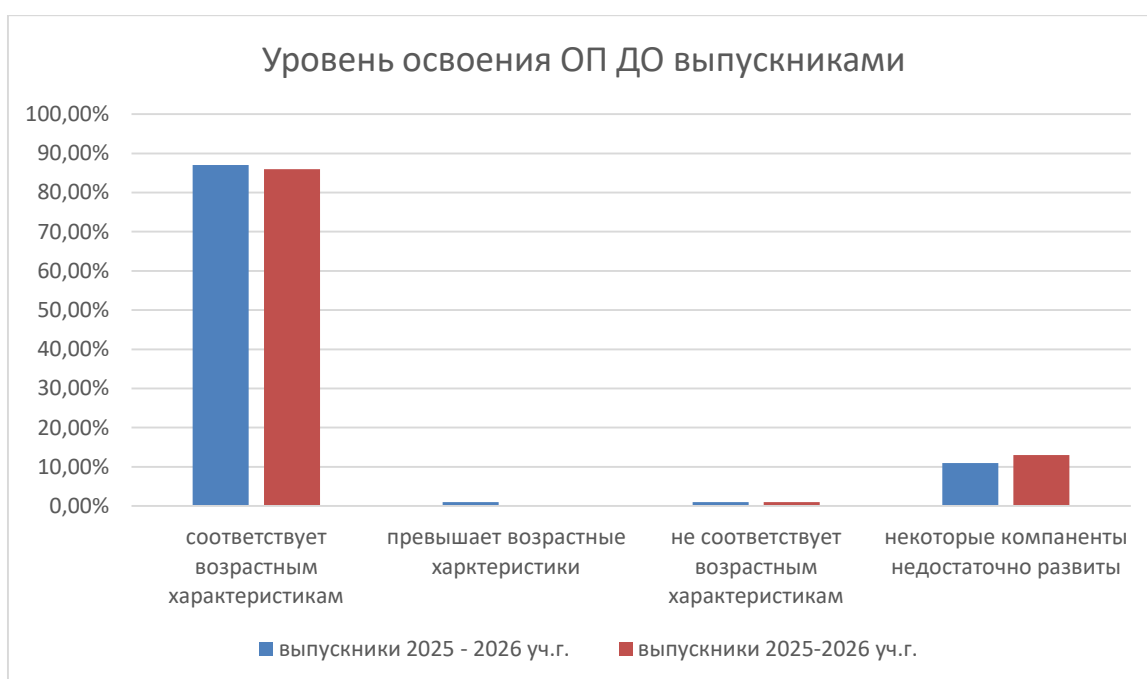
- организовать повышение квалификации педагогических работников по вопросам выстраивания и реализации индивидуальных образовательных маршрутов для детей дошкольного возраста с разными образовательными потребностями.







Уровень освоения программного материала выпускниками остается высоким.



Уровень развития более 80% выпускников детского сада соответствует возрастной норме. Показатель «не соответствует возрастным характеристикам» присутствует у обучающихся подготовительной к школе группы, которым рекомендовано обследование специалистами ППк/ТПМПК.

Заместитель директора

Е.В. Еловая